

 **CAMPING** ★★ ★★ ★★
CLAUSEENSEE
im Naturpark Pfälzerwald



Ankommen und wohlfühlen in der Natur

Inhaltsverzeichnis:

- Seite 4 Komfort-Stellplätze
- Seite 6 Reisemobil-Stellplätze
- Seite 8 Camping Clausensee
- Seite 8 Informationen Campingpark Clausensee
- Seite 10 Blockhütten
- Seite 12 Mobilheime
- Seite 14 Der Naturpark Pfälzerwald
- Seite 16 Zeltplätze
- Seite 18 Informatives



Herzlich willkommen...

auf dem vier Sterne Campingpark Clausensee****

Wasser, Wald, Gastfreundschaft: das sind die Zutaten, aus denen am Clausensee eine erholsame Zeit entsteht. Egal, ob Sie nur ein paar Tage dem Alltag entfliehen möchten oder Ihren Jahresurlaub bei uns verbringen – hier finden Sie die Erholung, die Sie sich wünschen.

Wege in das Wander- und Radparadies Naturpark Pfälzerwald starten gleich am Campingplatz während der 4 Hektar große, platzeigene See zum baden, Tretboot fahren und angeln einlädt. Die Kinder spielen im Sand am flachen Ufer während die Eltern bei einem kühlen Getränk oder einer Tasse Kaffee in der Schirmbar entspannen können. Freizeitvergnügen für die ganze Familie!

Wir freuen uns auf Ihren Besuch!



Unsere Komfort-Stellplätze

Natur pur auf unseren Komfort-Stellplätzen

- großzügig angelegte Stellplätze mit Strom-, Wasser- und Abwasseranschluss
- neues modernes Sanitärgebäude mit privatem Flair und Fußbodenheizung
- WLAN-Zugang auf dem gesamten Platz
- Stellplätze auch direkt am See
- Reisemobil Ver-/Entsorgungsstation

€ *Die aktuellen Preise finden Sie in der beiliegenden Preisliste.*

Unsere Reisemobil-Stellplätze

Reisemobilisten fühlen sich bei uns rundum wohl.

Sie können wählen, ob Sie sich vor der Schranke auf unseren zentral gelegenen Reisemobil-Stellplatz mit Blick auf den See stellen oder für längere Aufenthalte einen Komfort-Stellplatz auf dem Hauptplatz buchen.

Sie stehen auf festem Wiesenuntergrund. Die Reisemobil-Stellplätze verfügen über einen Stromanschluss, die Ver-/Entsorgungsstation befindet sich ganz in der Nähe und ist auch für große Mobile ausgelegt.

€ *Die aktuellen Preise finden Sie in der beiliegenden Preisliste.*



In die Natur gebettet...

Mitten in die Natur gebettet liegt unser schöner Clausensee, der dazugehörige 13 Hektar große Campingpark umschließt den See mit vielen Grünflächen und stillen Bächen. Campinggäste nutzen kostenlos fast das komplette Angebot.

Unsere Mobilheime liegen direkt am See. Genießen Sie den Sonnenaufgang am Wasser und erleben Sie den Naturpark Pfälzerwald hautnah.

Unser Platz bietet:

- Brötchenservice
- Gaststätte mit Biergarten & Schirmbar
- WLAN-Zugang auf dem gesamten Platz
- Dog-Stationen für die vierbeinigen Gäste
- Moderne Sanitäreanlagen
- Grillplatz
- Kinderspielplatz
- Tischtennis
- Boulebahn
- Wassertretbecken
- Badesee
- Tretbootverleih
- Alle Plätze mit Wasser, Abwasser und Strom
- Reisemobil Ver-/Entsorgungsstation



... Camping Clausensee



Unsere Blockhütten

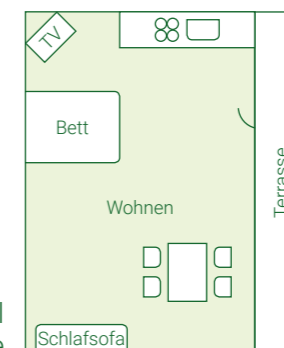
Sie möchten Ihren Urlaub in der Natur verbringen, besitzen aber keinen Wohnwagen? Kein Problem! Unsere romantischen Blockhäuser bieten Ihnen die perfekte Lösung.

Alle Blockhäuser liegen in direkter Nähe zu einem unserer Sanitärgebäude, idyllisch am Waldrand. Sie bestehen aus einem Raum und sind mit einer Küchenzeile (Kühlschrank, Kaffeemaschine, Wasserkocher, Töpfe, Geschirr und Besteck) ausgestattet. Jedes unserer Mietobjekte verfügt über ein TV Gerät.

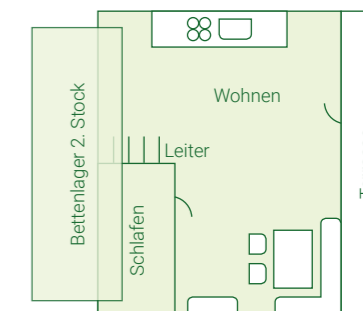
€ Die aktuellen Preise finden Sie in der beiliegenden Preisliste.



Wohnbeispiel
Blockhütte



Wohnbeispiel
Blockhütte



Unsere Mobilheime



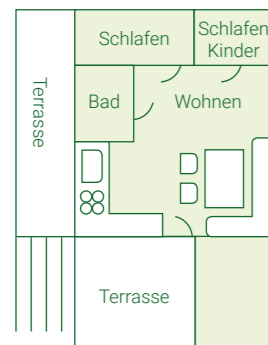
Unsere komfortablen Mobilheime liegen direkt am See. Genießen Sie den Sonnenaufgang am Wasser und erleben Sie den Naturpark Pfälzerwald hautnah.

Die Mobilheime bestehen aus drei Räumen und verfügen über eine Küchenzeile (Kühlschrank, Kaffeemaschine, Wasserkocher, Töpfe, Geschirr und Besteck).

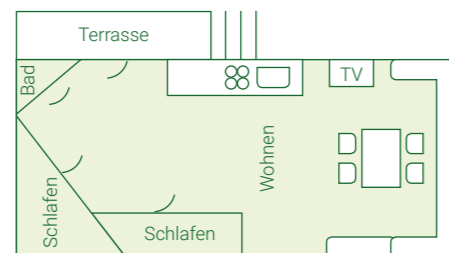
Die Badezimmer sind mit Dusche und WC ausgestattet. Beide Schlafzimmer sind für Sie schon fertig mit Bettwäsche und Bezügen hergerichtet. Jedes unserer Mietobjekte verfügt über ein TV Gerät.

€ Die aktuellen Preise finden Sie in der beiliegenden Preisliste.

Villa Luna



Villa Solar



Aktiver Urlaub...

spazieren, wandern, biken

- Mountainbikepark Pfälzerwald – 300 km Natur pur - auf ausgeschilderten Mountainbikestrecken
- Pfälzer Jakobsweg: auf historischen Wegen die Pfalz erkunden
- Brunnenwanderweg
- Rodalber Felsenwanderweg – auf 45 km vorbei an beeindruckenden Felsformationen
- Dahner Felsenland
- die Burgen Gräfenstein, Trifels, Fleckenstein, Lemberg, Berwartstein

Städtetouren

- Pimasens und das Erlebnismuseum „Dynamikum“
- Hauenstein mit Schuhmuseum und Schuhmeile
- Kaiserslautern - WM-Stadt 2010
- Zweibrücken - Rosengarten und Designer Outlet
- Weißenburg im Elsass – historische Altstadt
- Bitche - die Stadt in Lothringen mit Zitadelle (Festung gebaut 1741-1754)
- Deutsche Weinstraße mit Weinverkauf direkt vom Winzer

Golfplätze ganz in unserer Nähe:

Waldfishbach (ca. 7 km), Riessweiler (ca. 15 km), Mackenbach (ca. 30 km),
Homburg (ca. 35 km), Bitche (ca. 50 km), Donnersberg (ca. 60 km)



im Naturpark Pfälzerwald



Unsere Zeltplätze

Die Urform des Camping. Auf unseren Zeltplätzen sind Sie direkt in der Natur. Der See ist teilweise nur wenige Meter entfernt. Genießen Sie die Freiheit des einfachen Lebens. Machen Sie ein Lagerfeuer direkt an Ihrem Zelt und schlafen Sie nachts unter dem Sternenhimmel ein.

Unsere sanitären Anlagen sind auf dem aktuellsten Stand. Außerdem stehen Ihnen Waschmaschinen und Wäschetrockner sowie Spülgelegenheiten zur Verfügung.

€ Die aktuellen Preise finden Sie in der beiliegenden Preisliste.



Informatives



Wir sind Mitglied bei:



Qualität wird immer wichtiger für uns alle. Gut, wenn Dienstleistungen optimiert werden. Besser, wenn sie zudem noch zertifiziert sind. **Wir sind es!**



Camping in Rheinland-Pfalz – das ist Urlaub in der Natur. Unter dem Dach des VCRS kommen wir alle zusammen um Ihnen bestmöglichen Service zu garantieren.



Egal ob auf dem Tourenrad, E-Bike, Mountainbike oder Rennrad: Rheinland-Pfalz bietet einzigartige Raderlebnisse in einer einmaligen Natur- und Kulturlandschaft. **Wir sind Mitglied.**

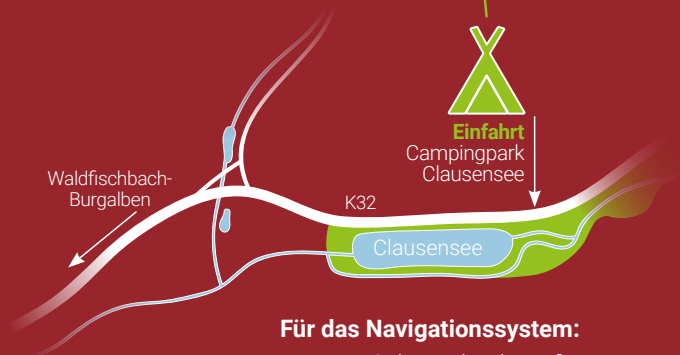
Wir teilen unser Insider-Wissen gerne mit Ihnen.

Am Besten vor Ort oder unter: +49 63 33 / 57 44



CAMPING ★★★★★
CLAUSENSEE
im Naturpark Pfälzerwald

Campingplatz Clausensee
 67714 Waldfischbach-Burgalben
 GPS-Daten: 49°16'32"N und 7°43'16"
 Telefon +49 63 33 / 57 44
 Telefax +49 63 33 / 57 47
 info@campingclausensee.de
 www.campingclausensee.de



Für das Navigationssystem:
 Schwarzbachstraße
 67714 Waldfischbach-Burgalben
 Richtung Leimen, nach ca. 7 km sind wir
 der zweite Campingplatz auf der rechten Seite.
Hinter dem Clausensee kommt unsere Einfahrt.